



Sehdiagnostik bei Menschen mit geistiger Behinderung

Adelheid Zwick-Fertig, Orthoptistin

Adelheid.zwick-fertig@blindeninstitut.de



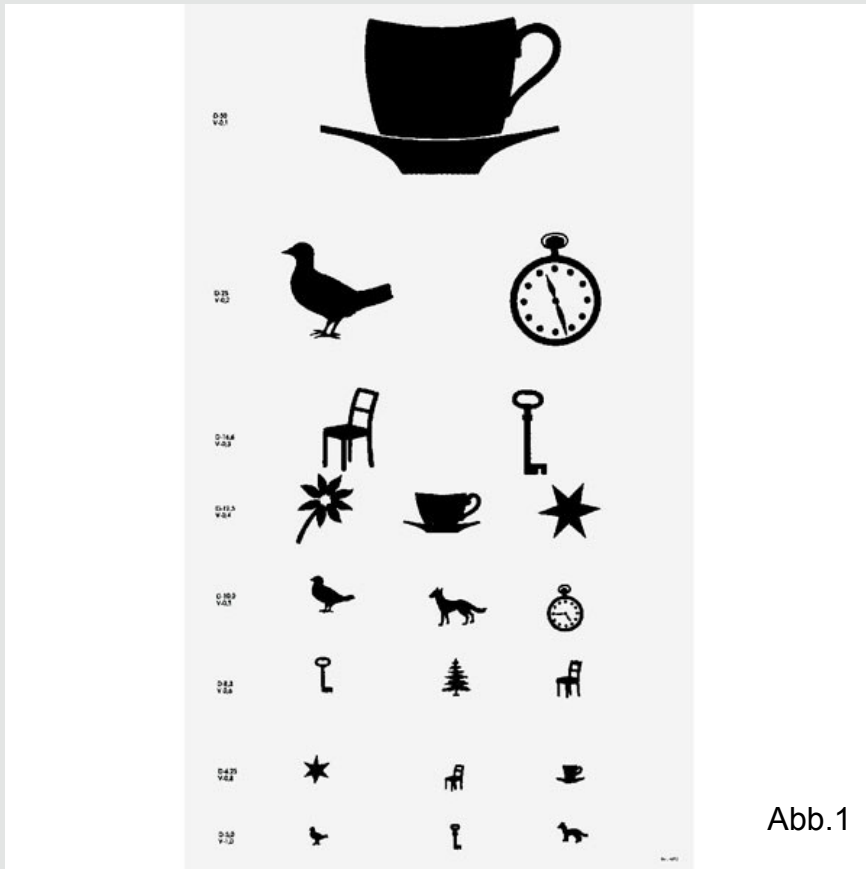


Abb.1

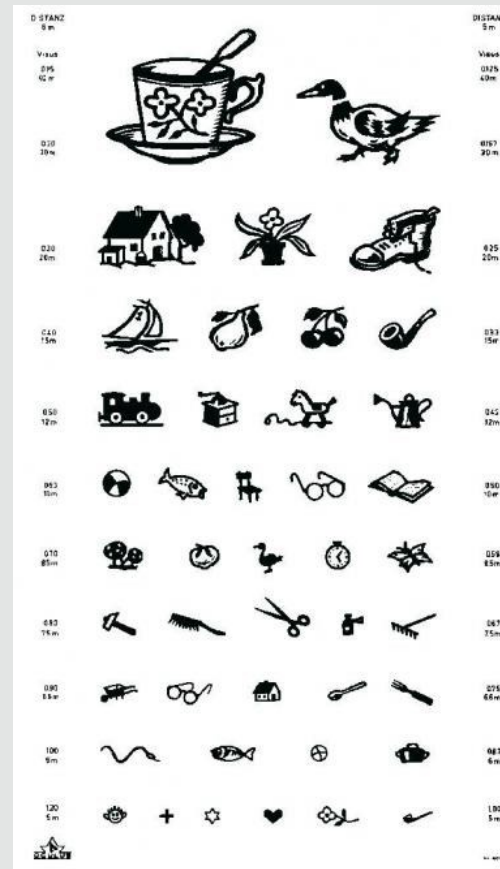


Abb.2



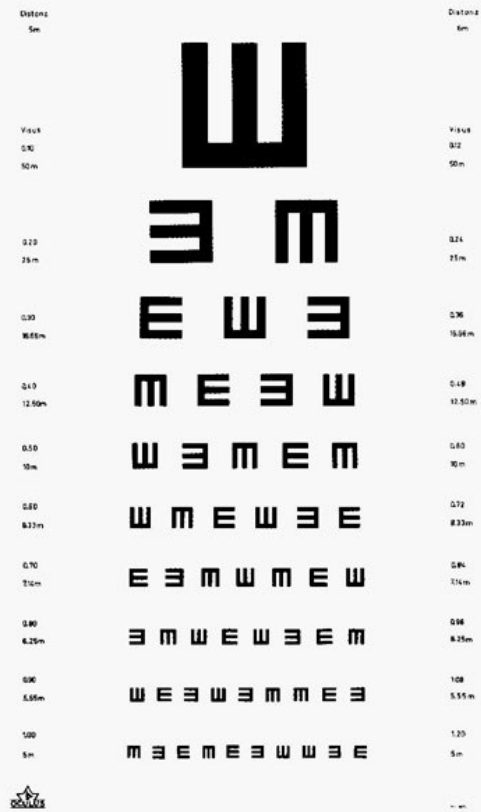


Abb.3

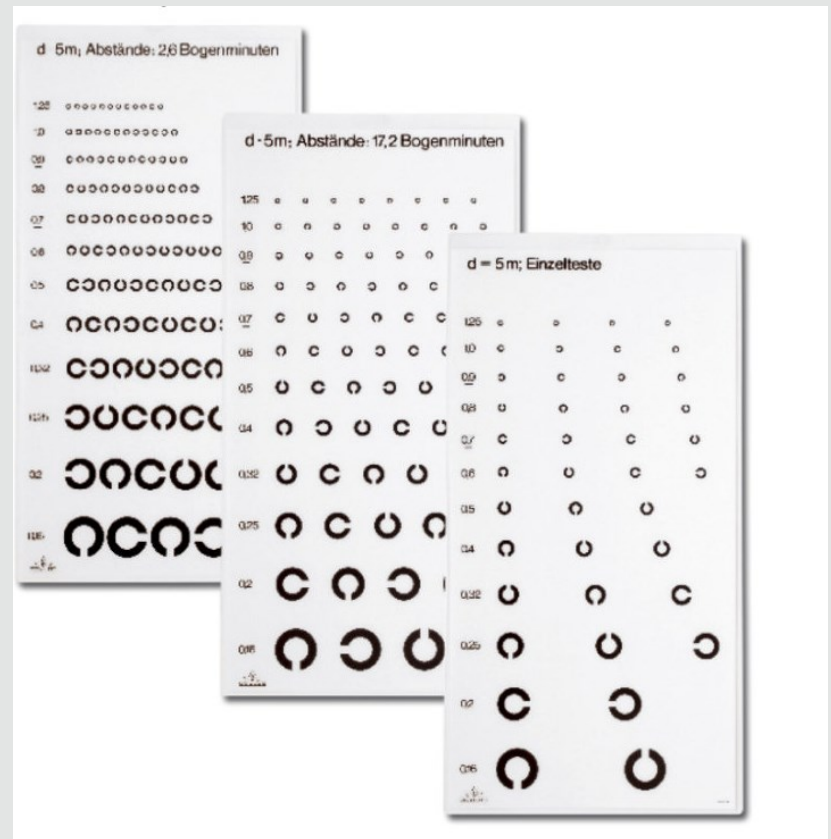


Abb.4





LEA - Symbole



Abb.5

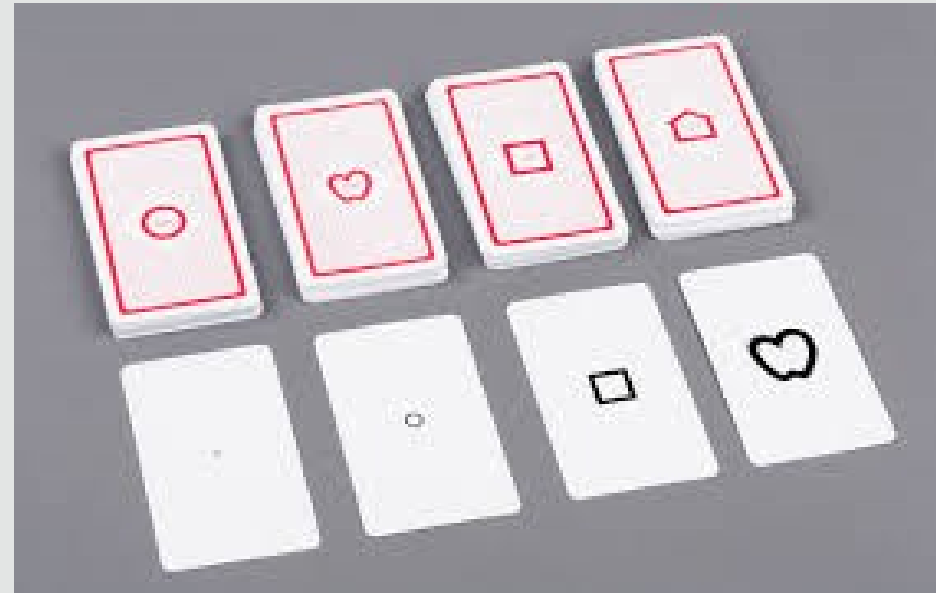


Abb.6





Abb.7

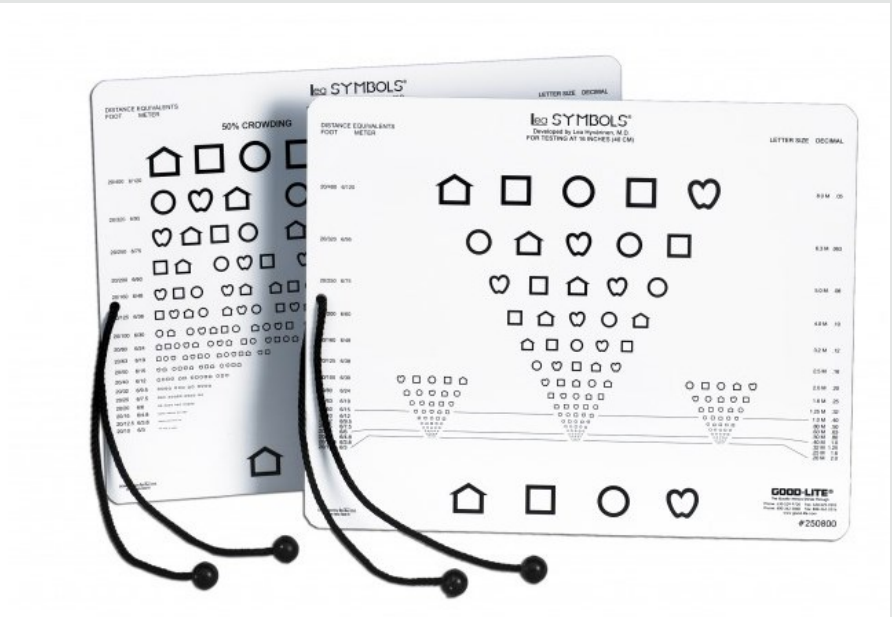


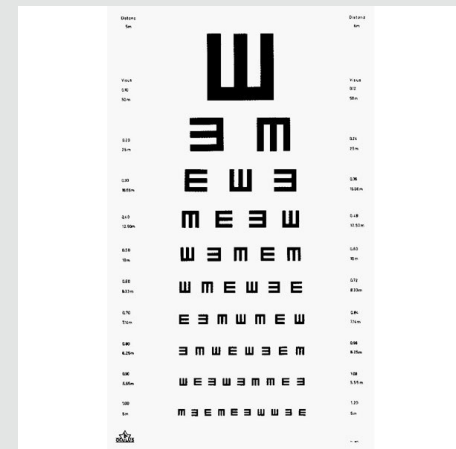
Abb.8



Visus:

„Unter zentraler Sehschärfe versteht man das Auflösungsvermögen der Netzhaut, jenen kleinsten Abstand zwischen zwei Punkten der erforderlich ist, damit dieselben noch für das Auge getrennt wahrnehmbar sind“

Hollwich, Thieme Verlag, 7. Auflage, S. 268



Nonverbale Sehtests (Preferential looking tests)

Visusäquivalent

- Teller Acuity Cards (TAC)
- Cardiff-Cards (CAT)
- Punkte-Erkennungstest (PET)
- LEA Paddles
- Objekte (Auswertung: $\text{Objektentfernung} : \text{Objektgröße mm} \times 0,00145$)





Abb.9

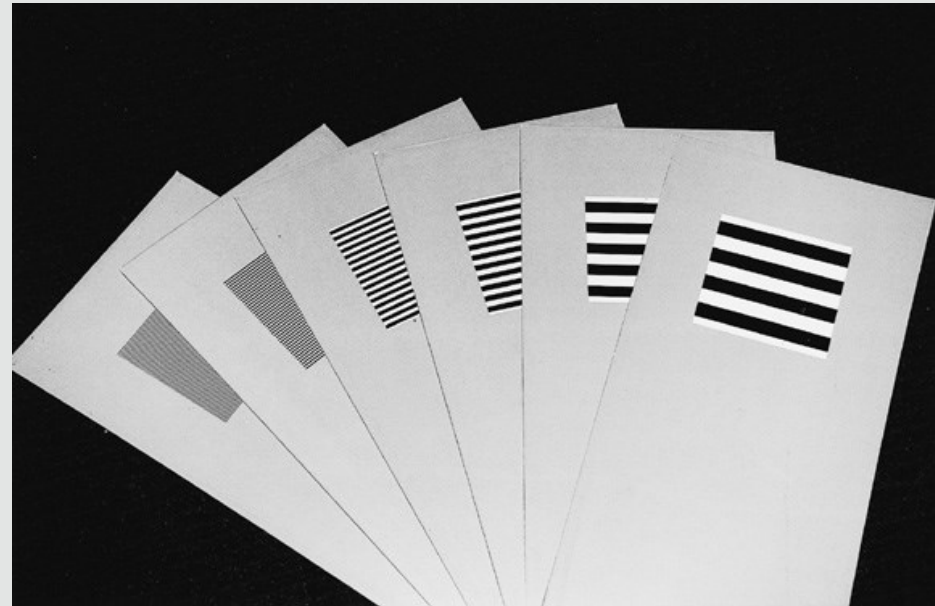


Abb.10





Abb.11



Abb.12

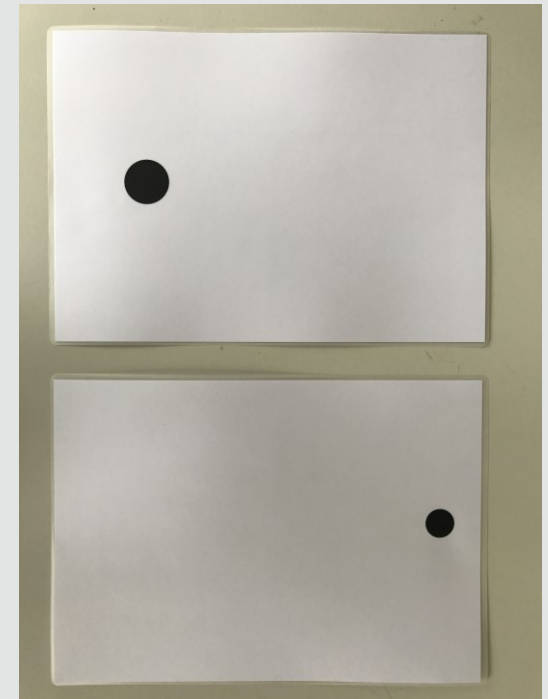


Abb.13





Abb.14

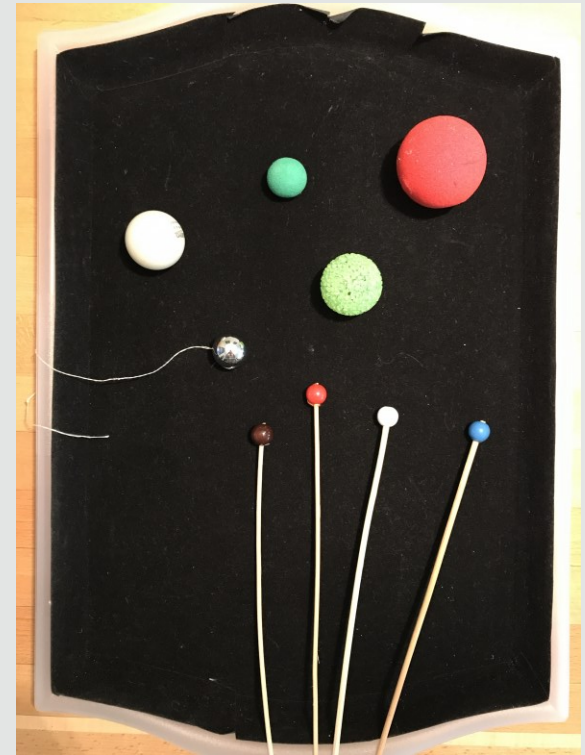


Abb.15

Einteilung Sehschärfe

Bestkorrigierter Visus des besseren Auges		Definition nach deutschem Recht	Soziale Ansprüche
Dezimalvisus	Gesichtsfeld		
$\leq 0,3$ ($\leq 1/3$)	bei $\leq 10^\circ$	sehbehindert	<ul style="list-style-type: none"> • Kostenbeteiligung der Krankenkasse bei Sehhilfen/ Hilfsmittel
$\leq 0,05$ ($\leq 1/20$)	$> 5^\circ \leq 10^\circ$	hochgradig sehbehindert	<ul style="list-style-type: none"> • Sehbehindertengeld (bundeslandabhängig) • Schwerbehindertenausweis
$\leq 0,02$ ($\leq 1/50$)	$\leq 5^\circ$	blind	<ul style="list-style-type: none"> • Kostenbeteiligung der Krankenkasse bei Sehhilfen/ Hilfsmittel sowie Rehabilitationsmaßnahmen • Blindengeld • Schwerbehindertenausweis
keine Lichtwahrnehmung			





Sehen im Alter



Leitfaden für Mitarbeiterinnen und Mitarbeiter
in der stationären Altenpflege

anders sehen

Blindeninstitutsstiftung



anders sehen

Blindeninstitutsstiftung



Sehdiagnostik bei Menschen mit geistiger Behinderung

Blindeninstitut
Würzburg



Vielen Dank für Ihre Aufmerksamkeit!



Adelheid Zwick-Fertig, Orthoptistin

Adelheid.zwick-fertig@blindeninstitut.de

anders sehen

Blindeninstitutsstiftung



Quellennachweis für Vortrag Karlsruhe am 13.05.2017

1. Löhlein Kinderbilder alt: obsolet!

<https://www.medicounter.de/sehtesttafeln-kinderbilder-nach-lohlein.html>

2. Kinderbilder neu: nicht wirklich gut

<https://www.msg-praxisbedarf.de/Farbtafeln-Sehprobentafeln.htm?websale8=msg&ci=31-2751>

3. E-Haken:

<https://www.msg-praxisbedarf.de/Farbtafeln-Sehprobentafeln.htm>

4. C-Test:

<http://www.ophthalworld.de/lshop,showdetail>

5. LEA farbige und schwarz-weiße Puzzle:

<http://www.eyesfirst.eu/lea-puzzle.html>

6. LEA Kartenspiel:

http://www.eyesfirst.eu/catalogsearch/result/?form_key=SiQfGHnLQtXkpU9H&q=LEA+Kartenspiel

7. LEA Ferne einzeln: Favorit der Referentin

<http://www.lea-test.fi>





8. LEA Nahvisus:

<http://www.eyesfirst.eu/lea-nahtest-karte-symbole.html>

9. Teler-acuity-cards (mit Frau) TAC:

[http://www.functionalneurology.com/materiale_cic/17_XVII_%202/94_visual%](http://www.functionalneurology.com/materiale_cic/17_XVII_%202/94_visual%20)

10.) verschiedene Tafeln bei TAC

http://www.akriti.co.in/index.php?route=product/product&product_id=1060

11.) Cardiff

<https://www.bibonline.co.uk/products/cardiff-vision-add-on-cards>

12 und 13 Privat

14.) LEA Paddles

<http://www.bernell.com/product/GF3300/Contrast-Sensitivity>

15.) privat



Weitere empfohlene Quellen:

„Sehen im Alter“ – kostenlose Broschüre, im Internet unter:

<http://www.blindeninstitut.de/de/die-stiftung/gutes-sehen-im-alter/ueberblick/> kann die Broschüre als pdf heruntergeladen werden.

Oder zu bestellen bei: gutes-sehen@blindeninstitut.de

Und: „Servicebuch Auge“:

ggf. beim örtlichen Blindenbund verfügbar www.service-auge.de. Dieses Buch ist ebenfalls kostenfrei.

Artikel: „Sehschärfeprüfung bei geistig Behinderten“ W.D.Schäfer, A. Zwick-Fertig, BVA Arbeitskreis „Schielen“, Wiesbaden 1990 – als pdf zu beziehen über die Referentin

Erstellt am 6.05.2017 Adelheid Zwick-Fertig

